



MINISTARSTVO FINANCIJA
POREZNA UPRAVA

C2.3. R3-I13 – Digitalna transformacija Porezne uprave

Komponenta:

ePorezna - Usluge poreznim obveznicima

Obrazac MGP-DP1

Korisničke upute

ePorezna

Financira Europska unija – NextGenerationEU Izneseni stavovi i mišljenja samo su autorova i ne odražavaju nužno službena stajališta Europske unije ili Europske komisije. Ni Europska unija ni Europska komisija ne mogu se smatrati odgovornima za njih.

SADRŽAJ

UVOD	3
POČETNA STRANICA	3
ULAZ U APLIKACIJU OBRASCA MGP-DP1	4
VIDLJIVOST I DOSTUPNOST OBRASCA MGP-DP1	6
OBRAZAC MGP-DP1	7
POPUNJAVANJE OBRASCA MGP-DP1	8
TABLICA USPOREDNIH VRIJEDNOSTI KOD UČITAVANJA XML DATOTEKE	11
ZAGLAVLJE OBRASCA – PODACI O POREZnom OBVEZNIKU	12
POLJA NA OBRASCU	12
PORUKE NA OBRASCU MGP-DP1	16
OSTALE FUNKCIONALNOSTI KOD OBRASCA MGP-DP1	19
SLANJE OBRASCA MGP-DP1	20
PREGLED DOSTAVLJENIH OBRAZACA I POHRANA RADNE VERZIJE	21
MOGUĆNOSTI NA PREGLEDU DOSTAVLJENIH OBRAZACA	22
OTVORI DOKUMENT	22
PRIKAŽI DETALJE DOKUMENTA	23
PREUZMI DOKUMENT	24
PRIKAŽI STATUSE DOKUMENTA	24
PREUZMI POTVRDU ZAPRIMANJA	25
POHRANA RADNE VERZIJE OBRASCA	25
OTVORI POHRANJENI OBRAZAC	27
PRIJAVA PROBLEMA U SUSTAVU ePOREZNA	28

UVOD

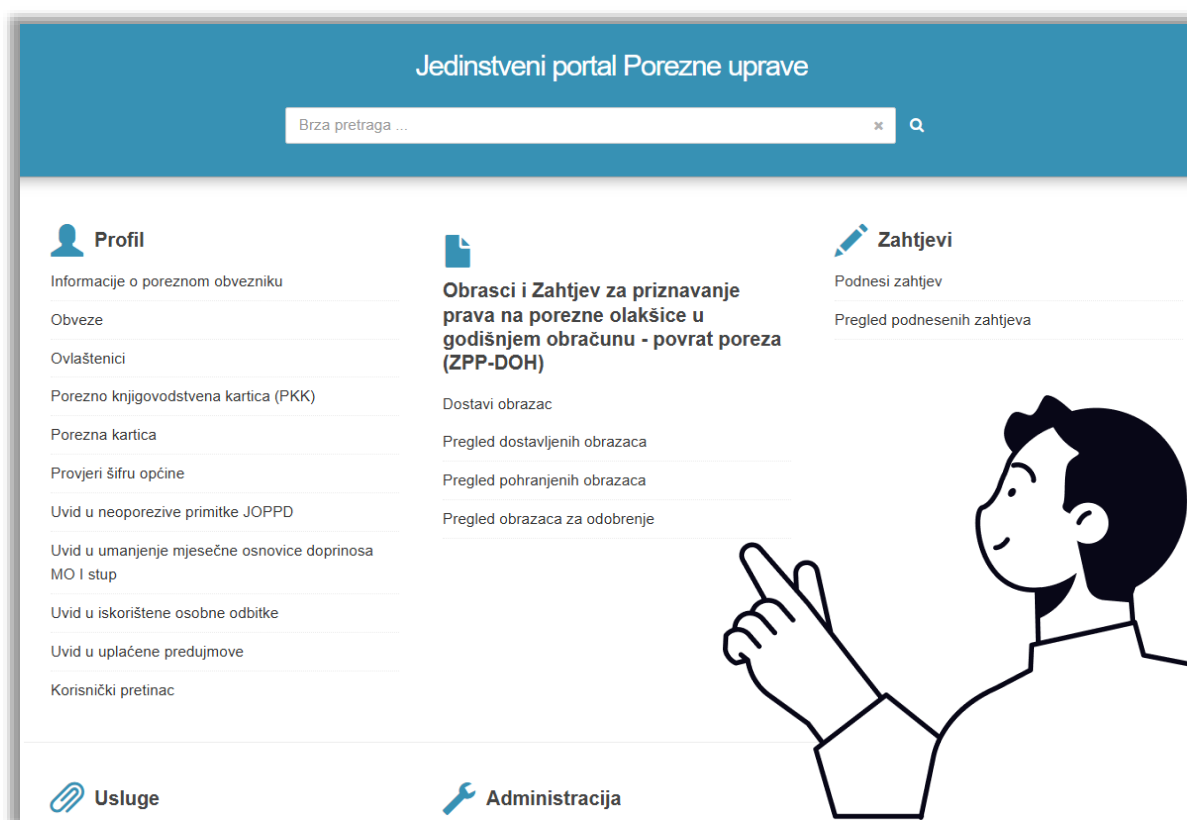
Sustav ePorezna središnje je mjesto na kojem porezni obveznici mogu pristupiti elektroničkim uslugama Porezne uprave putem poveznice:

<https://e-porezna.porezna-uprava.hr>

Porezni obveznici putem ePorezne mogu dostavljati obrazac "Prijava kvalificiranog domaćeg dopunskog poreza" (dalje u tekstu „MGP-DP1“).

POČETNA STRANICA

Nakon uspješne prijave u sustav ePorezna otvara se početna stranica sustava.

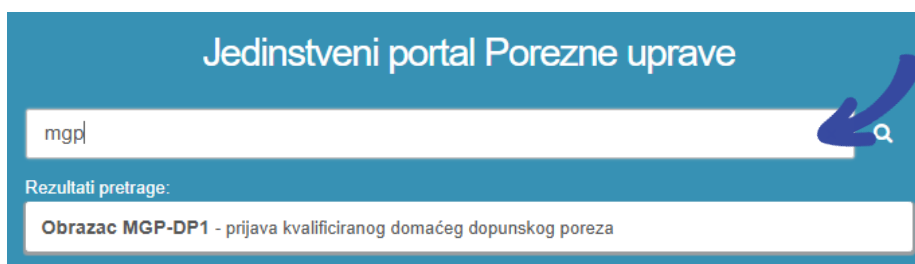


Početna stranica

ULAZ U APLIKACIJU OBRASCA MGP-DP1

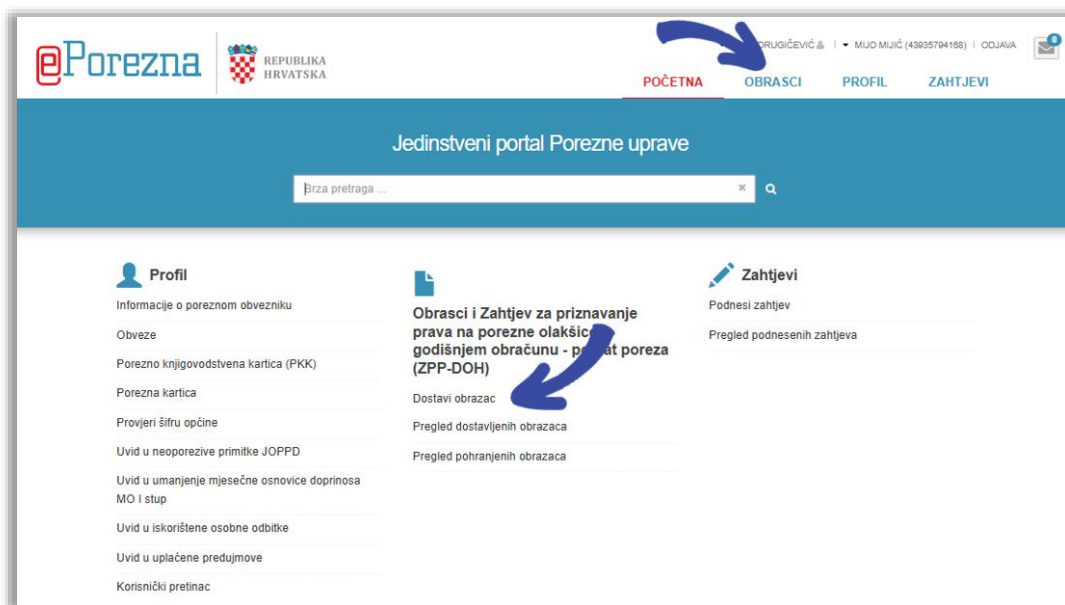
Početna stranica sustava ePorezna sadrži različite module i opcije, a ulazak u obrazac MGP-DP1 omogućen je na jedan od idućih načina:

- **Brza pretraga:** omogućava korisniku sustava pristup traženom sadržaju kroz brzi izbornik funkcionalnosti u ePoreznoj. Sustav u rezultatima pretrage prikazuje stavke čiji se naziv podudara s upisanom kombinacijom znakova. Ako tražena stavka nije na listi, u polje za pretragu potrebno je upisati dodatne znakove naziva stavke.
 - Upisuje se naziv obrasca ili dio naziva obrasca koji jednoznačno određuje o kojem obrascu je riječ (npr. „MGP-DP1“), te se pojavljuje izbornik s filtriranim popisom usluga.
 - Potom se odabire opcija „Obrazac MGP-DP1“ s popisa na rezultatima pretrage.



Ulazak u obrazac putem opcije brze pretrage

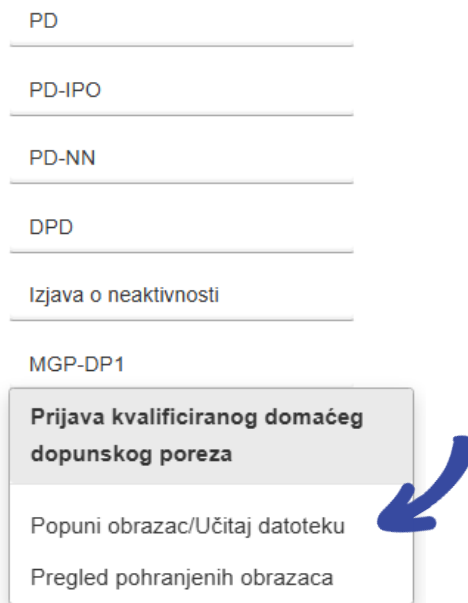
- **Glavni izbornik:** sadrži poveznice na različite dijelove sustava koje su grupirane po određenim kategorijama unutar modula. Za obrazac MGP-DP1 je potrebno odabrati:
 - modul **Obrasci** na gornjem izborniku,
 - ili
 - opciju **Dostavi obrazac**, navedenu pod naslovom „Obrasci i zahtjev za priznavanje prava na porezne olakšice u godišnjem obračunu - povrat poreza (ZPP-DOH)“.



Odabir modula za dostavu obrazaca

Nakon ulaska u popis dostupnih obrazaca odabire se obrazac MGP-DP1 s popisa navedenog pod naslovom "Porez na dobit". Potom se klikom odabere opcija „Popuni obrazac/Učitaj datoteku” s padajućeg izbornika.

Porez na dobit



Odabir modula za popunjavanje obrasca

VIDLJIVOST I DOSTUPNOST OBRASCA MGP-DP1



Korisnik može pristupiti unosu obrasca MGP-DP1 samo ako ima dodijeljeno ovlaštenje za kategoriju „Porez na dobit“ u sustavu ePorezna.

Kako bi mogao unijeti obrazac MGP-DP1, porezni obveznik mora biti evidentiran u Registru poreznih obveznika (u daljnjem tekstu „RPO“) kao pravna osoba („P“, „N“ ili „O“).



Ako neki od navedenih uvjeta nije ispunjen, unos obrasca MGP-DP1 neće biti moguć. Sustav će pri pokušaju ulaska u aplikaciju zaustaviti otvaranje sučelja za unos te će javiti iduću obavijest:

„Poštovani, nemate pristup ovoj funkcionalnosti. Potrebno je provjeriti stanje u Registru poreznih obveznika za poreznog obveznika ili dodati ovlaštenje za pristup funkcionalnosti. Porezni obveznik Vam može omogućiti ovu funkcionalnost putem upravljanja ovlaštenjima.“

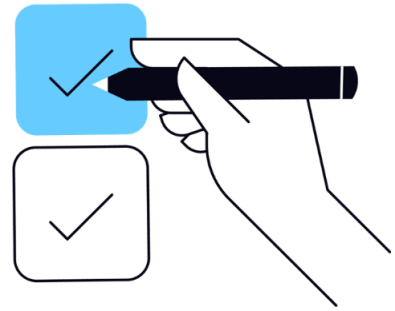
U takvom slučaju porezni obveznik treba kontaktirati nadležnu ispostavu Porezne uprave radi provjere i ažuriranja podataka u Registru poreznih obveznika (RPO). Ako je pristup onemogućen zbog nepostojanja odgovarajućeg ovlaštenja, porezni obveznik može korisniku dodijeliti ovlaštenje putem opcije „Upravljanje ovlaštenjima“. Alternativno, korisnik može u Poreznu upravu dostaviti Obrazac punomoći.

OBRAZAC MGP-DP1

Elektronički obrazac „MGP-DP1“ može se ispuniti i dostaviti putem sustava ePorezna.

Korisnik ima mogućnosti:

- dostaviti obrazac MGP-DP1,
- pregledati dostavljene obrasce MGP-DP1,
- pregledati ili doraditi pohranjene obrasce MGP-DP1.



POPUNJAVANJE OBRASCA MGP-DP1

Obrazac MGP - DP1
Početna / Obrasci / Obrazac MGP-DP1

Putem ove elektroničke usluge moguće je dostaviti prijavu kvalificiranog domaćeg dopunskog poreza.

Izbrisi podatke na stranici
Novi
Preuzmi
Učitaj XML datoteku

Podaci o poreznom obvezniku

Razdoblje obrasca

Početak izvještajne fiskalne godine *

Završetak izvještajne fiskalne godine *

I. Opći podaci

Naziv MNP kako je naveden u prijavi s informacijama o dopunskom porezu, ili koji se obično upotrebljava u pripremi konsolidiranih financijskih izvještaja *

Odabir Ručni unos

Naziv subjekta koji podnosi prijavu s informacijama o dopunskom porezu *

Odabir Ručni unos

Oznaka države ili jurisdikcije podnošenja prijave s informacijama o dopunskom porezu *

Valuta *

Naziv Podskupine RH *

Odabir Ručni unos

Vista Podskupine ako je primjenjivo *

Unos vrste podskupine

OIB odgovornog subjekta

Naziv odgovornog subjekta

Kontakt odgovornog subjekta (e-mail) *

II. Podaci za utvrđivanje iznosa kvalificiranog domaćeg dopunskog poreza za Podskupinu RH EUR

Primjena pravila na temelju kojega dopunski porez iznosi nula *

Unos pravila

Prilagođeni obuhvaćeni porezi *

Neto kvalificirajuća dobit ili gubitak *

Efektivna porezna stopa *

Postotak za izračun kvalificiranog domaćeg dopunskog poreza *

Sadržajno isključivanje dobiti *

Iznos kvalificiranog domaćeg dopunskog poreza *

III. Sastavni subjekti Podskupine RH EUR

Subjekti EUR + Dodaj subjekta

R.br.	Naziv	OIB	Ustrojstveni oblik	Neto kvalificirajuća dobit ili gubitak subjekta	Ukupna neto kvalificirajuća dobit ili gubitak Podskupine RH	Iznos poreza po subjektu	Akcija
Nema podataka za prikaz							

Napomena

Napomena

Unesite

Odustani
Pohrani
Proveri
Potpisi i pošalji

Stranica unosa obrasca

Odabirom obrasca MGP-DP1 otvara se prikaz stranice unosa obrasca.

Niže je popis opcija koje su dostupne za obrazac MGP-DP1:

- popunjavanje podataka u obrascu MGP-DP1,
- provjera unesenih podataka,
- potpisivanje i slanje obrasca,
- pohrana radne verzije obrasca,
- izvoz obrasca (preuzimanje XML ili PDF datoteke),
- uvoz obrasca (u obliku XML datoteke).

Niže je pregled dostupnih akcijskih gumba na obrascu:

- **Izbriši podatke na stranici** – gumb koji briše sve ručno unesene podatke s odabrane stranice unosa na kojoj se korisnik trenutno nalazi
 - Napomena: sustav će prilikom odabira ove opcije dati upozorenje korisniku odgovarajućom upozoravajućom porukom:

„Jeste li sigurni da želite izbrisati podatke na stranici?“

A red button with rounded corners and a trash icon, containing the text "Izbriši podatke na stranici".

Gumb – „Izbriši podatke na stranici“

- **Novi** – gumb koji otvara potpuno novi unos obrasca MGP-DP1, jednako kao da se prvi put otvara aplikacija za unos obrasca
 - Napomena: sustav će prilikom odabira ove opcije dati upozorenje korisniku odgovarajućom upozoravajućom porukom:

„Otvaranjem novog obrasca izgubit ćete podatke koje niste pohranili na trenutnom obrascu. Jeste li sigurni da želite otvoriti novi obrazac?“

A blue button with rounded corners containing the text "Novi".

Gumb – „Novi“

- **Preuzmi** – gumb koji otvara mogućnost preuzimanja trenutne verzije obrasca MGP-DP1 u obliku XML ili PDF datoteke

A blue button with rounded corners, containing a download icon, the text "Preuzmi", and a dropdown arrow.

Gumb – „Preuzmi“

- **Učitaj XML datoteku** – gumb koji omogućava odabir i unos XML datoteke obrasca MGP-DP1 (neovisno o razdoblju obrasca na koji se XML odnosi); sustav izvršava kontrole na obrascu i nakon toga na sučelju aplikacije prikazuje podatke s ispravne XML datoteke.
 - Napomena: Kad se učita XML datoteka, sustav će **automatski provjeriti i ispraviti sva polja koja se automatski izračunavaju** (npr. matematičke iznose). Ako su u XML datoteci upisani pogrešni izračuni, sustav će ih automatski ispraviti i zamijeniti ispravnim vrijednostima.
 - Napomena: sustav će prilikom odabira ove opcije dati i odgovarajuće upozorenje korisniku upozoravajućom porukom koja sadrži poveznicu na Korisničke upute:

„Učitavanjem novog Obrasca izgubit ćete podatke koje niste pohranili na trenutnom Obrascu.

Sustav određena polja automatski popunjava vrijednostima sukladno pravilima Obrasca. Takva polja su zaštićena od uređivanja podataka i nije ih moguće promijeniti od strane obveznika učitavanjem XML datoteke ili ručnim unosom.

Popis svih polja koja se automatski popunjavaju nalaze se u uputama za svaki pojedini Obrazac.

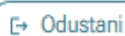
Jeste li sigurni da želite učitati novi Obrazac?“

 Učitaj XML datoteku

Gumb – „Učitaj XML datoteku“

- **Odustani** – gumb koji vraća korisnika na prethodno sučelje, izvan unosa obrasca.
 - Napomena: sustav će prilikom odabira ove opcije dati upozorenje korisniku odgovarajućom upozoravajućom porukom:

„Imate nespremljene podatke na stranici. Želite li nastaviti?“

 Odustani

Gumb – „Odustani“

- **Pohrani** – gumb koji omogućava pohranu radne verzije obrasca.

 Pohrani

Gumb – „Pohrani“

- **Provjeri** – gumb koji provjerava podatke cijelog obrasca.



Gumb – „Provjeri“

- **Potpisi i pošalji** – gumb koji služi za potpisivanje i slanje obrasca.



Gumb – „Potpisi i pošalji“

Napomena: kako bi se omogućila funkcionalnost preuzimanja obrasca (gumb "Preuzmi") i pohrana radne verzije obrasca (gumb "Pohrani"), potrebno je unijeti iduće podatke:

- Početak izvještajne fiskalne godine,
- Završetak izvještajne fiskalne godine.

TABLICA USPOREDNIH VRIJEDNOSTI KOD UČITAVANJA XML DATOTEKE

Sustav određena polja automatski popunjava vrijednostima sukladno pravilima obrasca. Takva polja su zaštićena od uređivanja podataka i nije ih moguće promijeniti od strane obveznika učitavanjem XML datoteke ili ručnim unosom.

U slučaju učitavanja XML datoteke koja sadrži iznose u takvim poljima koji su različiti od iznosa koje sustav očekuje, korisniku se na uvid prikazuje „Tablica usporednih vrijednosti“. U tablici se nalaze usporedni podaci između učitane XML datoteke i automatski ispravljenih vrijednosti po pojedinim poljima s obrasca.

Naziv podatka	Vaša XML datoteka	Automatski ispravljena vrijednost
<ObrazacMGDP1><Dio1><NazivOdgovornogSubjekta>	'Testni naziv'	'GO-AL'
<ObrazacMGDP1><Dio1><OIBOdgovornogSubjekta>	11111111111	02994650199
<ObrazacMGDP1><Dio3><Subjekt><UkupnaNetoKvalificirajucaDobitliIGubitakPodskupineRH>	100	743000

< 1 > 10 izvještaja po stranici ▾

Nastavi

Tablica usporednih vrijednosti

Kolona „Naziv podatka“ prikazuje naziv XML elementa (tj. polja na obrascu) u kojem se nalazi različita vrijednost.

Kolona „Vaša XML datoteka“ prikazuje vrijednost iz XML datoteke.

Kolona „Automatski ispravljena vrijednost“ prikazuje vrijednost kakva će biti popunjena od strane sustava nakon učitavanja XML datoteke.

Nakon odabira gumba „Nastavi“, XML datoteka se učitava.

ZAGLAVLJE OBRASCA – PODACI O POREZKOM OBVEZNIKU

Na vrhu stranice unosa nalazi se kartica zaglavlja („Podaci o poreznom obvezniku“) koja sadrži opće podatke o poreznom obvezniku.

Kartica „Podaci o poreznom obvezniku“ je pri ulasku u obrazac automatski sužena (odnosno, ne vide se detalji). Moguće ju je otvoriti odabirom opcije za rastvaranje kartice koja je smještena u gornjem desnom uglu kartice.

Podaci o poreznom obvezniku popunjavaju se automatski prema informacijama iz Informacijskog sustava Porezne uprave i za sve podatke je onemogućena promjena od strane korisnika.

POLJA NA OBRASCU

Određena polja na obrascu popunjavaju se automatski od strane sustava, to jest, prema logičko-matematičkim pravilima na obrascu ili prema podacima iz Informacijskog sustava Porezne uprave.

Kod određenog broja takvih podataka je onemogućena promjena u obrascu MGP-DP1 od strane korisnika; polja onih podataka koji se ne mogu mijenjati označena su sivom bojom.

Sustav izvršava automatsko punjenje idućih polja na obrascu MGP-DP1:

- Podaci o poreznom obvezniku: *OIB*
- Podaci o poreznom obvezniku: *Naziv*
 - Napomena: ovaj podatak vidljiv je za pravne osobe.
- Podaci o poreznom obvezniku: *Adresa*
- Podaci o poreznom obvezniku: *Kontakt telefon*
 - Napomena: podatak se može promijeniti u *Informacijama o korisniku*.
- Podaci o poreznom obvezniku: *E-mail*
 - Napomena: podatak se može promijeniti u *Informacijama o korisniku*.
- I. Opći podaci: *OIB odgovornog subjekta*
 - Napomena: ovo polje popunjava se automatski OIB-om poreznog obveznika za kojeg se dostavlja obrazac i nije ga moguće mijenjati.
- I. Opći podaci: *Naziv odgovornog subjekta*

- Napomena: ovo polje popunjava se automatski nazivom poreznog obveznika za kojeg se podnosi obrazac i nije ga moguće mijenjati.

Za ostale podatke slobodan je unos podataka i oni se mogu promijeniti ručnim unosom:

- Razdoblje obrasca: *Početak izvještajne fiskalne godine**
 - Napomena: odabir datuma početka izvještajne fiskalne godine obavezan je. Koristi se komponenta za odabir datuma.
- Razdoblje obrasca: *Završetak izvještajne fiskalne godine**
 - Napomena: odabir datuma završetka izvještajne fiskalne godine obavezan je. Koristi se komponenta za odabir datuma. Odabrano razdoblje ne može biti veće od godine dana.
- I. Opći podaci:
 - *Naziv MNP kako je naveden u prijavi s informacijama o dopunskom porezu, ili koji se obično upotrebljava u pripremi konsolidiranih financijskih izvještaja**
 - Napomena: korisnik može odabrati opciju „Odabir” ili „Ručni unos”. Ovisno o odabiru, prikazuje se padajući izbornik ili tekstualno polje za unos. U padajućem izborniku prikazuju se nazivi multinacionalnih poduzeća (MNP) uneseni na prethodno dostavljenim obrascima.
 - *Naziv subjekta koji podnosi prijavu s informacijama o dopunskom porezu**
 - Napomena: korisnik može odabrati opciju „Odabir” ili „Ručni unos”. Ovisno o odabiru, prikazuje se padajući izbornik ili tekstualno polje za unos. U padajućem izborniku prikazuju se nazivi subjekta koji podnosi prijavu s informacijama o dopunskom porezu (GloBE Information Return - GIR) uneseni na prethodno dostavljenim obrascima.
 - *Oznaka države ili jurisdikcije podnošenja prijave s informacijama o dopunskom porezu**
 - Napomena: odabir iz padajućeg izbornika obavezan je. Potrebno je odabrati šifru i naziv države u kojoj je GIR predan.
 - *Valuta**
 - Napomena: odabir iz padajućeg izbornika obavezan je. Potrebno je odabrati šifru i naziv valute u kojoj je podnesen GIR.
 - *Naziv Podskupine RH**
 - Napomena: korisnik može odabrati opciju „Odabir” ili „Ručni unos”. Ovisno o odabiru, prikazuje se padajući izbornik ili tekstualno polje za unos. U padajućem izborniku prikazuju se nazivi podskupine RH uneseni na prethodno dostavljenim obrascima.
 - *Vrsta Podskupine ako je primjenjivo**

- Napomena: odabir iz padajućeg izbornika obavezan je.
- *Unos vrste podskupine*
 - Napomena: tekstualno polje za unos vrste podskupine ako je u padajućem izborniku za Vrstu podskupine odabrana vrijednost „Drugo”
- *Kontakt odgovornog subjekta (e-mail)**
 - Napomena: tekstualno polje za unos e-mail adrese odgovornog subjekta, odnosno poreznog obveznika za kojeg se podnosi obrazac.
- II. Podaci za utvrđivanje iznosa kvalificiranog domaćeg dopunskog poreza za Podskupinu RH:
 - *Primijenjena pravila na temelju kojeg dopunski porez iznos nula**
 - *Unos pravila*
 - Napomena: tekstualno polje za unos opisa pravila ako je padajućem izborniku za Primjenu pravila na temelju kojega dopunski porez iznosi nula odabrana vrijednost „drugo”
 - *Prilagođeni obuhvaćeni porezi**
 - Napomena: numeričko polje za unos iznosa većeg ili jednakog nula (format: 0,00).
 - *Neto kvalificirajuća dobit ili gubitak**
 - Napomena: numeričko polje za unos pozitivnog (dobit) ili negativnog (gubitak) iznosa (format: 0,00).
 - *Efektivna porezna stopa**
 - Napomena: numeričko polje za unos postotka (format: 0,00).
 - *Postotak za izračun kvalificiranog domaćeg dopunskog poreza**
 - Napomena: numeričko polje za unos postotka (format: 0,00).
 - *Sadržajno isključivanje dobiti**
 - Napomena: numeričko polje za unos iznosa većeg ili jednakog nula (format: 0,00).
 - *Iznos kvalificiranog domaćeg dopunskog poreza**
 - Napomena: numeričko polje za unos iznosa većeg ili jednakog nula (format: 0,00).
- III. Sastavni subjekti Podskupine RH:
 - *Tablica subjekata*
 - Napomena: tablica prikazuje popis sastavnih subjekata Podskupine RH. Korisnik može dodati novi redak odabirom gumba „Dodaj subjekta”. Svaki redak sadrži:

Naziv, OIB, Ustrojstveni oblik, Neto kvalificirajuća dobit ili gubitak subjekta, Ukupna neto kvalificirajuća dobit ili gubitak Podskupine RH, Iznos poreza po subjektu.

- Gumb „Dodaj subjekta“ otvara skočni prozor za unos novog subjekta.
- Napomena: *Razlog ponovnog slanja**
 - Napomena: tekstualno polje za unos napomene, odnosno razloga ponovnog slanja obrasca. Prijavljuje se kao obavezno ako je za isto razdoblje već poslan obrazac, inače je neobavezno. Informacijski tooltip prikazuje tekst: „Za isto razdoblje je već poslan obrazac. Molimo navedite razlog ponovnog slanja obrasca.“

Unos novog retka u tablici „Sastavni subjekti Podskupine RH“ moguć je odabirom gumba „+ **Dodaj subjekta**“. Navedeni gumb otvara skočni prozor za unos podataka novog subjekta.

Unos novog retka u podacima obrasca MGP-DP1

Skočni prozor za unos novog subjekta sadrži iduća polja:

- *Naziv** – tekstualno polje za unos naziva subjekta. Ovo polje popunjava se automatski nazivom poreznog obveznika za kojeg je unesen OIB subjekta i nije ga moguće mijenjati.
- *OIB** – tekstualno polje za unos OIB-a subjekta
- *Ustrojstveni oblik** – padajući izbornik za odabir ustrojstvenog oblika subjekta
- *Neto kvalificirajuća dobit ili gubitak subjekta** – numeričko polje za unos iznosa manjeg (gubitak) ili većeg (dobit) od nule
- *Ukupna neto kvalificirajuća dobit ili gubitak Podskupine RH** – numeričko polje, popunjava se automatski iznosom iz polja "Neto kvalificirajuća dobit ili gubitak" iz točke II. i nije ga moguće mijenjati
- *Iznos poreza po subjektu** – numeričko polje za unos iznosa

Obavezan je unos svih podataka u pojedinom retku kako bi se redak mogao pohraniti.

Redak se pohranjuje odabirom gumba „Spremi“.

Od pohrane retka odustaje se odabirom gumba „Odustani“.

U slučaju unosa formalno neispravnog podatka, pri pokušaju pohrane retka sustav će javiti odgovarajuću poruku greške.

Polje	Unos
Naziv *	OOBA MITA D.O.O.
OIB *	58478087568
Ustrojstveni oblik *	poslovna jedinica
Neto kvalificirajuća dobit ili gubitak subjekta *	-70,00
Ukupna neto kvalificirajuća dobit ili gubitak Podskupine RH *	-870,00
Iznos poreza po subjektu *	0,00

Automatski popunjena polja na obrascu koja se ne mogu mijenjati

Sva polja koja su obavezna za unos označena su crvenom zvjezdicom (*) pokraj naziva polja.

U slučaju unosa formalno neispravnog podatka sustav će javiti odgovarajuću poruku greške.

PORUKE NA OBRASCU MGP-DP1

Nakon što je obrazac potpuno popunjen potrebno je odabrati gumb „Provjeri“. Ako postoje formalne, logičke ili matematičke greške na obrascu, javit će se odgovarajuće poruke na ekranu.

Crvene poruke u aplikaciji su restriktivne (onemogućeno je slanje obrasca dok se greška ne ispravi).

Žute poruke su upozoravajuće (ne sprječavaju slanje obrasca).

Plave poruke su informativne (ne sprječavaju slanje obrasca).

Zelene poruke su poruke potvrde (obrazac je ispravan).

U slučaju grešaka koja se odnose na točno određeno polje na obrascu, prikazuje se tekst poruke odmah ispod retka na koji se odnosi.

Primjer poruke ispod unosnog polja

Nakon ispravka svih grešaka ponovno se odabire gumb „Provjeri“. U slučaju ispravnog obrasca javlja se poruka „Uspješno – Podaci su ispravni.“



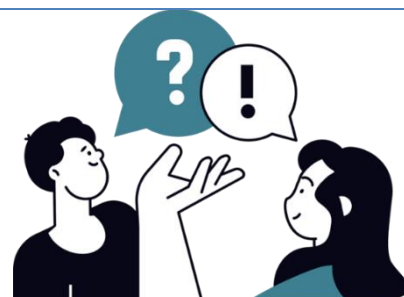
Uspješno – Podaci su ispravni

Obrazac je spreman za slanje, što je opisano u idućem poglavlju.

Niže su navedene moguće poruke te opis rješenja za one poruke koje sadrže opis greške u podacima obrasca.

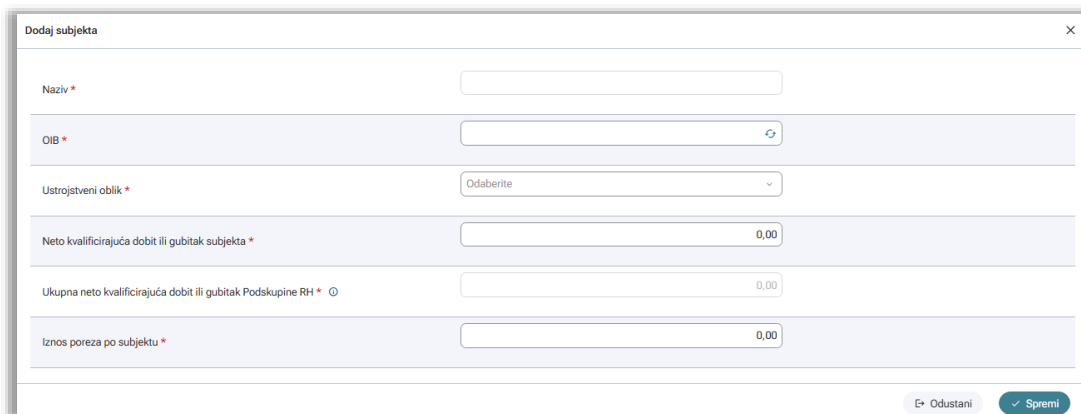
Često postavljana pitanja za poruke Obrasca MGP-DP1	
Poruka / opis rješenja	Opis poruke
001	Greška Poštovani, dogodila se neočekivana greška. Za dodatnu pomoć kontaktirajte tehničku podršku putem forme „ Pišite nam “.
Opis rješenja:	Potrebno je javiti se tehničkoj podršci ePorezne putem forme „ Pišite nam “ (više detalja u zadnjem poglavlju, „ Prijava problema u sustavu ePorezna “).
002	Polje je obavezno.
Opis rješenja:	Korisnik obavezno mora unijeti podatak u polje ispod kojeg se javlja ova poruka.
003	Greška Uvezeni obrazac nije u skladu s propisanom XML strukturom.
Opis rješenja:	Potrebno je učitati datoteku sukladno propisanoj XML strukturi. Nakon ispravka vrijednosti moguće je poslati obrazac.
004	Datum od ne smije biti veći od datuma do.
Opis rješenja:	Potrebno je unijeti datum početka izvještajne fiskalne godine raniji od datuma završetka izvještajne fiskalne godine.
005	Razdoblje ne može biti veće od godine dana.
Opis rješenja:	Trajanje fiskalne godine ne može biti dulje od godine dana.

006	Molimo provjerite OIB. Uneseni OIB nije ispravan.
Opis rješenja:	Potrebno je upisati formalno ispravan OIB u polje.
007	Greška
	Podaci obrasca nisu ispravni. Molim ispravite podatke u označenim recima.
Opis rješenja:	Potrebno je provjeriti unesene podatke u obojanim recima tablice.
008	Razdoblje je izvan perioda podnošenja.
Opis rješenja:	<p>Najranije razdoblje za koje se može podnijeti obrazac je od 1.1.2024.</p> <p>Trebaju se nuditi sva razdoblja koja obuhvaćaju period tekuća godina – 5 do tekuća godina – 2, ali ne ranije od 1.1.2024.</p> <p>Primjerice, u 2028. godini će se moći podnositi za 2024., 2025. i 2026., a u 2030. za godine 2025., 2026., 2027. i 2028.</p>
009	Iznos mora biti između 0 i 100.
Opis rješenja:	Polja u koje korisnik unosi postotke (Efektivna porezna stopa, Postotak za izračun kvalificiranog domaćeg dopuskog poreza) moraju sadržavati iznose između 0 i 100.
010	Uspješno
	Podaci su ispravni.
Opis rješenja:	Obrazac je ispravno popunjen i spreman je za slanje.
011	Greška
	Potrebno je unijeti barem jednog subjekta.
Opis rješenja:	<p>Obavezan je unos najmanje jednog sastavnog subjekta Podskupine RH u tablicu.</p>



OSTALE FUNKCIONALNOSTI KOD OBRASCA MGP-DP1

Unos novog retka moguć je za podatke o sastavnim subjektima Podskupine RH na obrascu MGP-DP1. Novi redak unosi se odabirom gumba „+ **Dodaj subjekta**“, a potom se podaci popunjavaju kroz skočni prozor za podatke retka.




Unos novog retka u podacima obrasca MGP-DP1


Obavezan je unos svih podataka u pojedinom retku kako bi se redak mogao pohraniti.

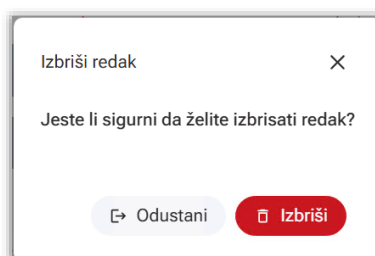
Redak se pohranjuje odabirom gumba „Spremi“.

Od pohrane retka odustaje se odabirom gumba „Odustani“.

U slučaju unosa formalno neispravnog podatka, pri pokušaju pohrane retka sustav će javiti odgovarajuću poruku greške.

Ako je potrebno promijeniti podatke u pohranjenom retku, odabire se gumb za doradu podataka () koji je smješten na krajnjem desnom polju u pohranjenom retku, u stupcu „Akcija“.

Ako je potrebno ukloniti pohranjen redak, odabire se gumb za brisanje podataka () koji je smješten na krajnjem desnom polju u pohranjenom retku, u stupcu „Akcija“. Za brisanje retka potrebno je još odabrati gumb „Izbriši“ na skočnom prozoru s porukom za potvrdu brisanja: „Jeste li sigurni da želite izbrisati redak?“



Potvrda brisanja retka

Ako je potrebno dodati novi redak ispod već pohranjenog retka, to se čini ponovnim odabirom gumba „+ **Dodaj subjekta**“.

SLANJE OBRASCA MGP-DP1

Ispravan obrazac potrebno je elektronički poslati u Poreznu upravu na daljnju obradu podataka. Slanje se izvršava odabirom gumba „**Potpisi i pošalji**”. Pravne osobe imaju obvezu potpisivanja obrasca.

Slanje obrasca

Nakon slanja obrasca u sustav ePorezna, obrazac je predan na daljnju obradu od strane Porezne uprave.

Nakon slanja obrasca dobiva se poruka o uspjehu te su prikazani podaci o uspješno dostavljenom obrascu. Moguće je odmah otvoriti dostavljen obrazac ili preuzeti dokument potvrde zaprimanja u PDF ili XML obliku.

Potvrda zaprimanja obrasca

Pregled statusa obrade dostavljenog obrasca MGP-DP1 opisan je u idućem poglavlju, „PREGLED DOSTAVLJENIH OBRAZACA I POHRANA RADNE VERZIJE”.

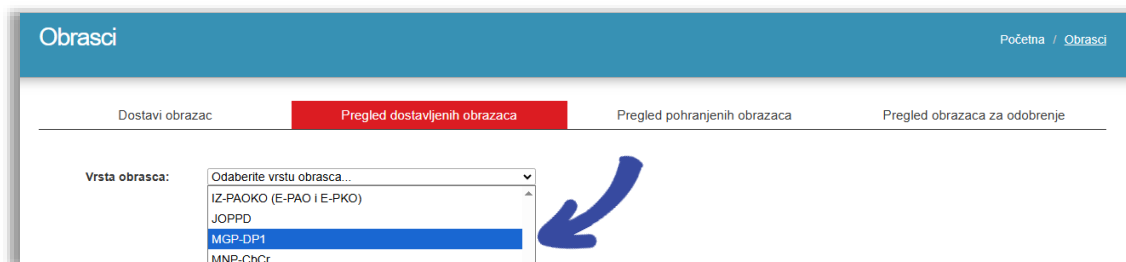
PREGLED DOSTAVLJENIH OBRAZACA I POHRANA RADNE VERZIJE

Nakon ulaska u popis dostupnih obrazaca na kartici „Obrasci“, odabire se opcija „Pregled dostavljenih obrazaca“ na kartici na vrhu ekrana.



Ulazak u obrazac putem opcije popisa obrazaca

Na ekranu za pregled dostavljenih obrazaca odabire se „MGP-DP1“ s padajućeg izbornika „Vrsta obrasca“.



Odabir obrasca MGP-DP1 na pregledu dostavljenih obrazaca

Rezultati se mogu filtrirati po mjesecu, tromjesečju, godini ili tražilici datuma. Na listi rezultata vidljivi su datum i vrijeme dostavljanja obrasca MGP-DP1, period na koji se obrazac MGP-DP1 odnosi te status obrade obrasca MGP-DP1.

Na listi rezultata moguće je odabrati pojedini redak i otvoriti padajući izbornik s listom opcija za pregled.

Dostavi obrazac **Pregled dostavljenih obrazaca** Pregled pohranjenih obrazaca Pregled obrazaca za odobrenje

Vrsta obrasca: MGP-DP1 **Pregled po razdoblju obrasca** Pregled po datumu slanja

Mjesec Tromjesečje **Godina** Tražilica

< 2024 >

Obrazac	Datum/Vrijeme	Period od	Period do	Status
MGP-DP1		4	31.12.2024	Obrazac je obrađen
MGP-DP1		4	30.5.2024	Obrazac je obrađen
MGP-DP1		4	9.2.2024	Obrazac je obrađen
MGP-DP1		4	9.2.2024	Obrazac je nevažeći
MGP-DP1		24	30.5.2024	Obrazac je nevažeći
MGP-DP1		4	3.1.2024	Obrazac je obrađen
MGP-DP1	21.6.2026. 23:57:07	1.1.2024	3.1.2024	Obrazac je nevažeći
MGP-DP1	21.6.2026. 23:56:05	1.1.2024	3.1.2024	Obrazac je zaprimljen
MGP-DP1	21.6.2026. 23:25:53	1.1.2024	3.1.2024	Obrazac je zaprimljen
MGP-DP1	21.6.2026. 23:24:31	1.1.2024	3.1.2024	Obrazac je zaprimljen

Izbor stranice: < 1 2 > Prikazana stranica 1 od 2. Ukupan broj zapisa: 19.

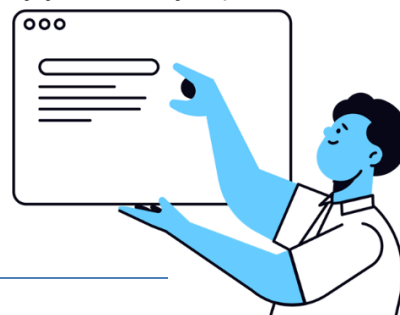
Pregled dostavljenih obrazaca

Pregled dostavljenih obrazaca dostupan je i na mPoreznoj.

MOGUĆNOSTI NA PREGLEDU DOSTAVLJENIH OBRAZACA

Korisnik ima različite mogućnosti na pregledu dostavljenih obrazaca. U daljnjem tekstu je opisano kako:

- otvoriti dostavljeni obrazac,
- pregledati detalje dokumenta obrasca,
- preuzeti dostavljeni obrazac u XML ili PDF obliku,
- pregledati status obrade obrasca,
- preuzeti potvrdu zaprimanja obrasca u XML ili PDF obliku.



OTVORI DOKUMENT

Na gumb „Otvori dokument“ (📄) otvara se dostavljeni obrazac. Moguće je vidjeti sva popunjena polja na obrascu.

Obrazac MGP - DP1
Početna / Obrasci / Obrazac MGP-DP1

Putem ove elektroničke usluge moguće je dostaviti prijavu kvalificiranog domaćeg dopunskog poreza.

Novi
Izradi kopiju

Podaci o poreznom obvezniku

Razdoblje obrasca

Početak izvještajne fiskalne godine *

I. Opći podaci

II. Podaci za utvrđivanje iznosa kvalificiranog domaćeg dopunskog poreza za Podskupinu RH EUR

Primjena pravila na temelju kojega dopunski porez iznosi nula *

Unos pravila

Prilagođeni obuhvaćeni porezi *

Neto kvalificirajuća dobit ili gubitak *

Efektivna porezna stopa *

Postotak za izračun kvalificiranog domaćeg dopunskog poreza *

Sadržajno isključivanje dobiti *

Iznos kvalificiranog domaćeg dopunskog poreza *

III. Sastavni subjekti Podskupine RH EUR

Subjekti EUR

R.br.	Naziv	OIB	Ustrojstveni oblik	Neto kvalificirajuća dobit ili gubitak subjekta	Ukupna neto kvalificirajuća dobit ili gubitak Podskupine RH	Iznos poreza po subjektu
1.	'GO-AL'	02994650199	poslovna jedinica	56.320,00	5.432.430,00	3.450,00

Napomena

Razlog ponovnog slanja

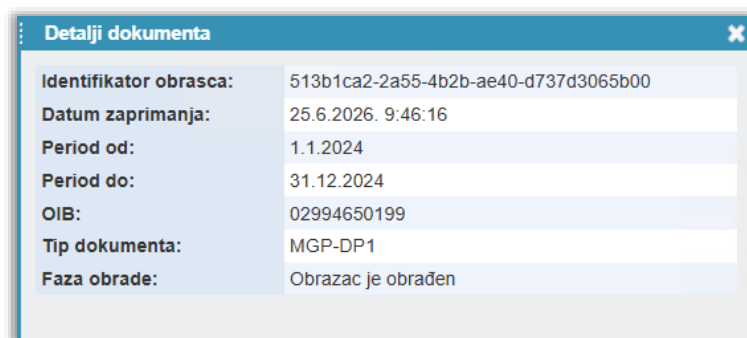
← Odustani

Opcija „Otvori dokument“

Moguće je odabrati gumb „Izradi kopiju“ za otvaranje sučelja za novi unos obrasca s prepopunjenim poljima s jednakim podacima kao kod poslanog obrasca koji je temelj kopije.

PRIKAŽI DETALJE DOKUMENTA

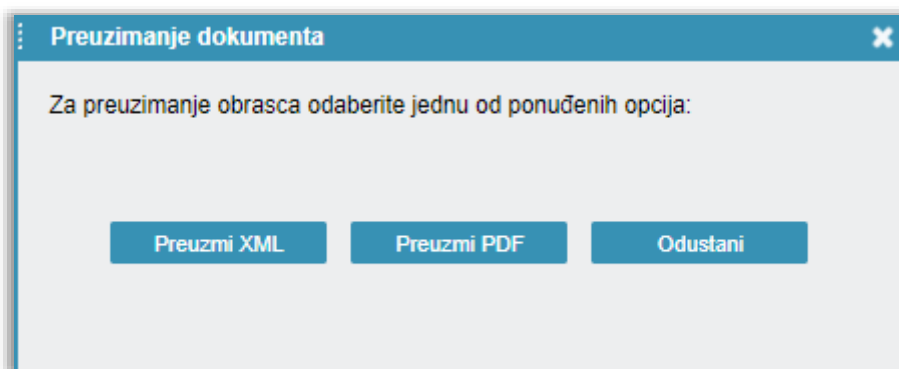
Na gumb „Prikaži detalje dokumenta“ () otvara se skočni prozor s detaljima dostavljenog obrasca. Moguće je vidjeti identifikator obrasca, datum zaprimanja, period obrasca, OIB obveznika, tip dokumenta i fazu obrade.



Opcija „Prikaži detalje dokumenta“

PREUZMI DOKUMENT

Na gumb „Preuzmi dokument“ (📄) otvara se skočni prozor za preuzimanje dostavljenog obrasca. Moguće je odabrati gumb „Preuzmi XML“ za .xml oblik datoteke, gumb „Preuzmi PDF“ za .pdf oblik datoteke ili gumb „Odustani“ za povratak bez preuzimanja datoteke.

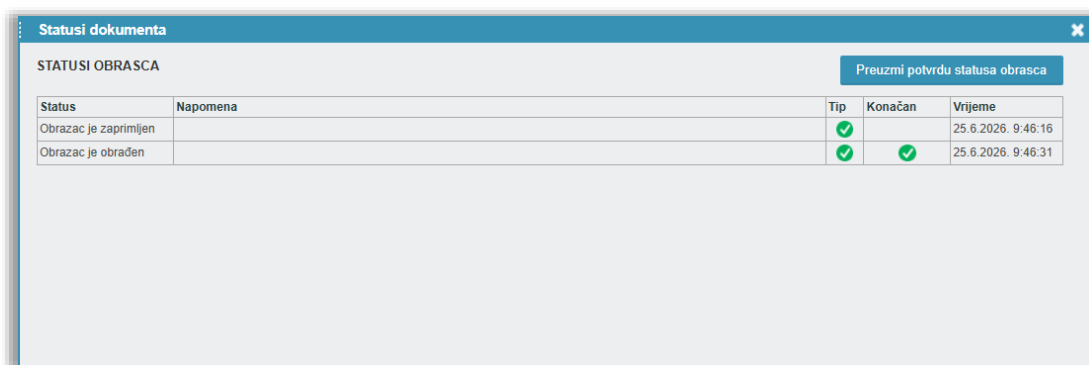


Opcija „Preuzmi dokument (PDF/XML)“

PRIKAŽI STATUSE DOKUMENTA

Na gumb „Prikaži statuse dokumenta“ (📄) otvara se skočni prozor za pregled svih statusa dostavljenog obrasca. Vidljivi su statusi za obrazac te statusi za pojedinu stavku unutar obrasca.

- U koloni „Status“ obrazac je inicijalno u statusu „je zaprimljen“ (odnosno čeka obradu), potom se status mijenja ovisno o zadnjem aktualnom statusu obrade.
- U koloni „Napomena“ upisane su dodatne informacije o statusu koje upisuje službenik Porezne uprave.
- U koloni „Konačan“ vidljiva je napomena o tome je li status obrade konačan (odnosno ne postoje daljnji koraci obrade i postupak obrade je završen).
- U koloni „Vrijeme“ vidljiv je datum i vrijeme ažuriranja statusa.



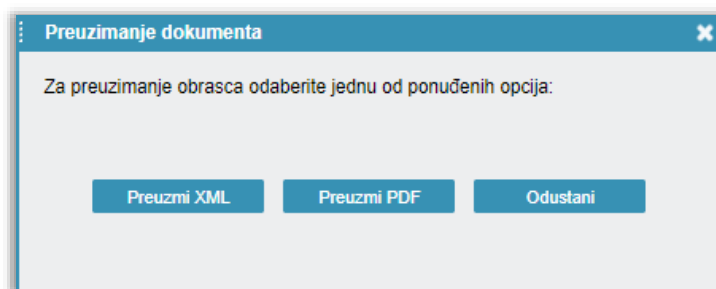
STATUSI OBRASCA		Preuzmi potvrdu statusa obrasca		
Status	Napomena	Tip	Konačan	Vrijeme
Obrazac je zaprimljen		✓		25.6.2026. 9:46:16
Obrazac je obrađen		✓	✓	25.6.2026. 9:46:31

Opcija „Prikaži statuse dokumenta“

Na gumb „Preuzmi potvrdu statusa obrasca“ moguće je preuzeti dokument s ispisom svih statusa dostavljenog obrasca.

PREUZMI POTVRDU ZAPRIMANJA

Na gumb „Preuzmi potvrdu zaprimanja“ (📄) otvara se skočni prozor za preuzimanje potvrde zaprimanja dostavljenog obrasca. Moguće je odabrati gumb „Preuzmi XML“ za .xml oblik datoteke, gumb „Preuzmi PDF“ za .pdf oblik datoteke ili gumb „Odustani“ za povratak bez preuzimanja datoteke.



Opcija „Preuzmi potvrdu zaprimanja (PDF/XML)“

POHRANA RADNE VERZIJE OBRASCA

Ako korisnik želi pohraniti radnu verziju obrasca radi kasnijeg popunjavanja, odabire gumb „Pohrani“ na ekranu za popunjavanje obrasca.

R.br.	Naziv	OIB	Ustrojstveni oblik	Neto kvalificirajuća dobit ili gubitak subjekta	Ukupna neto kvalificirajuća dobit ili gubitak Podskupine RH	Iznos poreza po subjektu	Akcija
1.	'GO-AL'	02994650199	poslovna jedinica	56.320,00	5.432.430,00	3.450,00	

Napomena

Razlog ponovnog slanja *

test

Buttons: Odustani, Pohrani, Proveri, Potpiši i pošalji

Odabir opcije „Pohrani“

Na skočnom prozoru za pohranu potrebno je unijeti naziv radne verzije te označiti treba li pohranjeni obrazac biti vidljiv svim ovlaštenicima tog poreznog obveznika (u tom slučaju treba označiti polje „Dostupno svim ovlaštenicima“) ili samo onoj osobi koja je pohranila radnu verziju. Na kraju se odabire gumb „Pohrani“ za pohranu ili gumb „Odustani“ za odustajanje.

Pohrana radne verzije obrasca

Naziv radne verzije pod kojim će biti pohranjen obrazac *

Dostupno svim ovlaštenicima

Buttons: Odustani, Pohrani

Pohrana radne verzija obrasca

Ako korisnik nastavi rad na pohranjenom obrascu, a želi nove izmjene pohraniti kao zaseban dokument u radu (odnosno, ne želi nove izmjene na radnoj verziji pohraniti na istoj radnoj verziji koju je otvorio), mora odabrati opciju „Pohrani kao novi dokument radne verzije obrasca“ na skočnom prozoru za pohranu.

U tom slučaju potrebno je unijeti i novi naziv dokumenta.

Pohrana radne verzije obrasca

Naziv radne verzije pod kojim će biti pohranjen obrazac *

Dostupno svim ovlaštenicima

Pohrani kao novi dokument radne verzije obrasca

Buttons: Odustani, Pohrani

Pohrana radne verzija obrasca za slučaj više radnih kopija dokumenta

OTVORI POHRANJENI OBRAZAC

Ako korisnik želi otvoriti pohranjenu verziju obrasca, odabire „Pregled pohranjenih obrazaca“.

The screenshot shows the 'Obrasci' (Forms) section of the application. At the top, there is a navigation bar with 'Početna / Obrasci'. Below it, a sub-header reads 'Pregled pohranjenih obrazaca - ovdje je moguće pretraživati prethodno pohranjene radne verzije obrazaca.' Below this are four buttons: 'Dostavi obrazac', 'Pregled dostavljenih obrazaca', 'Pregled pohranjenih obrazaca' (highlighted in red), and 'Pregled obrazaca za odobrenje'. The main content is a table with the following columns: 'Naziv radne verzije obrasca', 'OIB', 'Tip dokumenta', 'Vrijeme stvaranja', 'Period od', 'Period do', and 'Dostupnost'.

	Naziv radne verzije obrasca	OIB	Tip dokumenta	Vrijeme stvaranja	Period od	Period do	Dostupnost
<input type="checkbox"/>	test - mgp	02994650199	MGP-DP1	25.6.2026. 9:46:08	1.1.2024.	31.12.2024.	Svi ovlaštenici
<input type="checkbox"/>	OPZ-STAT-1	02994650199	OPZ-STAT-1	23.6.2026. 12:08:37	1.1.2025.	31.12.2025.	LUNA DRUGIČEVIĆ (31121891287)
<input type="checkbox"/>	test	02994650199	MGP-DP1	23.6.2026. 9:09:36	21.6.2024.	9.5.2025.	LUNA DRUGIČEVIĆ (31121891287)
<input type="checkbox"/>	test	02994650199	MGP-DP1	19.6.2026. 15:22:25	1.1.2024.	31.12.2024.	Svi ovlaštenici
<input type="checkbox"/>	mgp-dp1 test	02994650199	MGP-DP1	19.6.2026. 10:52:40	1.1.2024.	31.12.2024.	Svi ovlaštenici
<input type="checkbox"/>	mgp-dp1	02994650199	MGP-DP1	19.6.2026. 9:14:23	1.12.2024.	31.12.2024.	Svi ovlaštenici
<input type="checkbox"/>	test mgp	02994650199	MGP-DP1	19.6.2026. 9:06:55	1.12.2024.	31.12.2024.	Svi ovlaštenici

Odabir modula za pregled pohranjenih obrazaca

Nakon odabira opcije za pregled pohranjenih obrazaca otvara se ekran prikaza svih pohranjenih obrazaca za poreznog obveznika. Potrebno je gledati one obrasce koji imaju vrijednost „MGP-DP1“ upisanu u polju „Tip dokumenta“.

Vidljivi su naziv dokumenta u polju „Naziv radne verzije obrasca“ te vrijeme pohrane u polju „Vrijeme stvaranja“, kao i period na koji se obrazac odnosi („Period od“ i „Period do“).

Pohranjena radna verzija obrasca otvara se odabirom plavog gumba (🔍) na željenom retku na listi svih pohranjenih obrazaca.

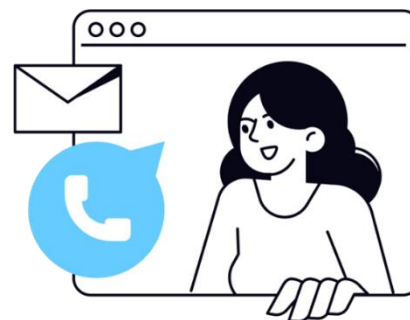
Moguće je odabrati i pojedine ili sve pohranjene zapise te ih obrisati, odabirom gumba „Izbriši“.

PRIJAVA PROBLEMA U SUSTAVU EPOREZNA

U slučaju nastanka problema u sustavu ePorezna, moguće je dostaviti upit putem sučelja „Pišite nam“ na poveznici

<https://pisitenam.porezna-uprava.hr/>

ili putem mobilne aplikacije mPorezna.





MINISTARSTVO FINANCIJA
POREZNA UPRAVA



Nabavljeno uz potporu Europske unije



REPUBLIKA
HRVATSKA

[Izjava o pristupačnosti](#)

PIŠITE NAM

Pošaljite nam upit odabirom odgovarajuće teme i pod teme.

Putem ovog obrasca možete:

- Uputiti zakonodavna, tehnička ili aplikativna pitanja koja se odnose na **ePoreznu, mPoreznu, Središnji registar stanovništva i fiskalizaciju eRačuna**
- Postaviti **jednostavna i općenita** pitanja iz poreza i poreznog postupka
- **prijaviti sumnju na poreznu nepravilnost**
- dostaviti **pritužbe/pohvale** na rad službenika Porezne uprave



NAPOMENA:

- Zbog nemogućnosti nedvojbenog utvrđivanja identiteta podnositelja, putem web obrasca nije moguće davati informacije koje se odnose na konkretne porezne postupke, osobne porezne podatke ili predmete pojedinog obveznika.
- Putem web obrasca ne izrađuju se službena mišljenja niti odgovori na složene upite koji zahtijevaju detaljnu ili opsežnu analizu ili opsežna tumačenja propisa

Polja označena zvjezdicom (*) je obavezno popuniti.

Obrazac za zaprimanja upita, prijava poreznih nepravilnosti i pohvala ili pritužbi na rad službenika Porezne uprave

Odabir teme * -- Odaberite temu --

Odabir teme

Prvo se popunjava „Odabir teme“ s padajućeg izbornika: potrebno je odabrati „ePorezna – JPPU“ nakon čega se otvaraju ostala polja za popunjavanje upita.

U polju „Odabir pod teme“ iz padajućeg izbornika se odabire odgovarajuća kategorija ovisno o nastalom problemu:

- Prijava u aplikaciju

- Poslovna i normativna pitanja
- Ovlaštenja
- Popunjavanje obrasca
- Elektronički potpis
- Neispravna XML datoteka
- Ostali tehnički problemi.

Obrazac za zaprimanja upita, prijave poreznih prekršaja i pohvala ili pritužbi na rad službenika Porezne uprave

Odabir teme * ePorezna - JPPU

Odabir podteme * – Odaberite podtemu –

OIB poreznog obveznika *

Sadržaj upita *

- Odaberite podtemu –
- Prijava u aplikaciju
- Poslovna i normativna pitanja
- Ovlaštenja
- Popunjavanje obrasca
- Elektronički potpis
- Neispravna XML datoteka
- Ostali tehnički problemi

Odabir podteme

U polje „OIB poreznog obveznika“ upisuje se OIB obveznika za kojeg se prijavljuje problem.

U polje „Sadržaj upita“ upisuje se opis problema.

U polje „Priložene datoteke“ prilažu se dokumenti koji pomažu pri bržem rješavanju upita: osobito su korisne slike ekrana (*screenshot*) gdje je vidljiva greška ili problem.

Obrazac za zaprimanja upita, prijave poreznih prekršaja i pohvala ili pritužbi na rad službenika Porezne uprave

Odabir teme * ePorezna - JPPU ▼

Odabir podteme * Prijava u aplikaciju ▼

Ova podtema vezana je za probleme na koje nailazite kod prijave u aplikaciju ePorezna. Ako nakon uputa opisanih u često postavljenim pitanjima (klikni [ovdje](#)) niste uspjeli riješiti problem, molimo pošaljite nam upit s detaljnim opisom greške.

Napomena: Ako ste nakon prijave dobili pogrešku „Nemate potrebna ovlaštenja za ulazak u aplikaciju ePorezna“, molimo odaberite podtemu „Ovlaštenja“.

OIB poreznog obveznika * 0000000001

Sadržaj upita * Test

Priložene datoteke

Choose file No file chosen

Obrisi

Choose file No file chosen

Dio upita vezan uz prijavu problema

U dijelu prijave „Kontakt podaci“ popunjavaju se polja OIB, ime i prezime, adresa e-pošte te telefon.

Također je potrebno dati suglasnost za prikupljanje i obradu osobnih podataka za daljnje potrebe procesa web forme. Pišite nam.

Kontakt podaci	
OIB *	0000000001
Ime i prezime *	Testni korisnik
Adresa e-pošte *	test@mail.com
Telefon *	09812345678

OBRADA OSOBNIH PODATAKA

Ministarstvo financija, Porezna uprava (voditelj obrade) putem ove internetske stranice omogućava zainteresiranim strankama postavljanje pitanja iz područja poreza i poreznog postupka, ePorezne, mPorezne, internetskih stranica Porezne uprave te prijavljivanje poreznih i drugih prekršaja ili dostavu pohvale ili pritužbe na rad službenika Porezne uprave. Unosom osobnih podataka u polja na ovoj web formi iste dajem na raspolaganje voditelju obrade za obradu u svrhu dobivanja odgovora i/ili daljnjih procedura postupanja.

Više informacija o zaštiti osobnih podataka <https://www.porezna-uprava.hr/bi/Stranice/GDPR.aspx>.

Web obrazac za slanje upita koristi Googleovu Invisible reCaptcha uslugu. Invisible reCaptcha je globalni servis kojim se određuje pristupa li servisu osoba ili računalo (robot). Nevidljiva reCaptcha radi nevidljivo u pozadini, prepoznavajući tko je robot a tko čovjek. Zadatak raspoznavanja skupa fotografija pojaviti će se jedino ako servis ne uspije ustanoviti radi li se o robotu ili čovjeku koji unosi sadržaj. U tom slučaju, koristi se tako da korisnik označi kvačicu "Nisam robot" i ponekad dobije zadatak raspoznavanja skupa fotografija. Pojavljivanje zelene kvačice ne šalje automatski unešeni upit, već je potrebno kliknuti gumb „Pošalji“. Preduvjeti ispravnog prikaza Captcha servisa je ažurirani web preglednik na minimalno prethodnu verziju, te omogućeni javascript u web pregledniku. Detaljnije o Google-ovom servisu reCaptcha možete pročitati [ovdje](#).

Pošalji

Dio upita vezan uz kontakt te suglasnost

Na kraju je potrebno odabrati gumb „Pošalji“.

Prikazat će se cijela popunjena forma upita, nakon čega je potrebno još jednom odabrati gumb „Pošalji“.

Tada će biti potrebno popuniti captcha upit za verifikaciju i odabrati gumb „Verify“.

Na kraju se javi poruka o uspješnosti slanja upita. Nadležni službenici odgovorit će na upit u najkraćem mogućem roku.



MINISTARSTVO FINANCIJA
POREZNA UPRAVA



Nabavljeno uz potporu Europske unije



REPUBLIKA
HRVATSKA

[Izjava o pristupačnosti](#)

PIŠITE NAM

Putem web obrasca možete postaviti **jednostavna** pitanja iz područja:

- poreza i poreznog postupka,
- prijaviti sumnju na poreznu nepravilnost,
- uputiti zakonodavna, tehnička ili aplikativna pitanja koja se odnose na ePoreznu, mPoreznu ili fiskalizaciju eRačuna,
- dostaviti pritužbe/pohvale na rad službenika Porezne uprave.



Na upite se odgovara u skladu s važećim propisima te se ne dostavljaju podaci iz poreznog postupka jer nije moguće nedvojbeno utvrditi identitet podnositelja upita.

Nakon odabira teme otvara se izbornik s podtemama. Odaberite naslov i pošaljite nam upit.

Obrazac ispunjavajte u najnovijim verzijama Chrome, Firefox ili Edge. Internet Explorer podržan je od verzije 10 nadalje, uz isključen kompatibilni prikaz.

Polja označena zvjezdicom (*) je obavezno popuniti.

Obrazac za zaprimanja upita, prijava poreznih nepravilnosti i pohvala ili pritužbi na rad službenika Porezne uprave

Upit je uspješno poslan 23.6.2026. U 07:43 sati.Povratak

Uspjeh slanja upita